

รายงานสถิติเกี่ยวกับการติดตั้งระบบ GPS

ณ วันที่ 14 ตุลาคม 2563

1. จำนวนผู้ให้บริการ GPS ที่เชื่อมต่อข้อมูลกับกรมการขนส่งทางบก 185 ราย
2. จำนวนผู้ให้บริการ GPS และจำนวนรุ่น GPS ที่ได้รับการรับรองจากกรม

จำนวนผู้ให้บริการ GPS ที่ได้รับการรับรองจากกรม(ราย)	จำนวนรุ่น GPS ที่ได้รับการรับรองจากกรม (รุ่น)
134	427

3. จำนวนรถที่เชื่อมต่อข้อมูลกับศูนย์ GPS

รถโดยสารประจำทาง	รถโดยสารไม่ประจำทาง	รถบรรทุกไม่ประจำทาง	รถบรรทุกส่วนบุคคล	รถอื่นๆ	รวม
20,177	56,980	138,553	226,179	44,970	486,859

4. จำนวนรถที่ต้องติดตั้ง GPS และที่ติดตั้ง GPS แล้ว

ประเภทรถ	จำนวนรถที่ต้องติดตั้ง GPS (คัน)	จำนวนรถที่ติดตั้ง GPS แล้ว (คัน)	รถที่ติดตั้ง GPS แล้ว (ร้อยละ)	ความเร็วเกิน (คัน)	ร้อยละของรถที่ใช้ความเร็วเกิน	ความเร็วสูงสุด (กม./ชม.)	ความเร็วเกินเฉลี่ย (กม./ชม.)
รถโดยสาร							
•ประจำทาง	19,510	17,334	88.85	386	2.23	132	95.78
- หมวด 1	4,822	4,037	83.72				
- หมวด 2	7,341	6,800	92.63				
- หมวด 3	7,347	6,497	88.43				
•ไม่ประจำทาง	60,520	56,980	94.15	305	0.54	137	97.56
รวมรถโดยสาร	80,030	74,314	92.86	691	0.93		96.57
รถบรรทุก							
•ไม่ประจำทาง	145,987	138,553	94.91	194	0.14	129	98.56
•ส่วนบุคคล	251,747	226,179	89.84	154	0.07	129	99.01
รวมรถบรรทุก	397,734	364,732	91.70	348	0.10		98.76
รวมทั้งหมด	477,764	439,046	91.90	1,039	0.24		97.30

5. จำนวนรถตู้โดยสารที่ต้องติดตั้ง GPS และที่ติดตั้ง GPS แล้ว

ประเภทรถ	จำนวนรถที่ต้องติดตั้ง GPS (คัน)	จำนวนรถที่ติดตั้ง GPS แล้ว (คัน)	รถที่ติดตั้ง GPS แล้ว (ร้อยละ)	ความเร็วเกิน (คัน)	ร้อยละของรถที่ใช้ความเร็วเกิน	ความเร็วสูงสุด (กม./ชม.)	ความเร็วเกินเฉลี่ย (กม./ชม.)
•ประจำทาง	10,335	9,029	87.36				
- หมวด 1	3,467	2,846	82.09				
- หมวด 2	3,471	2,935	84.56	142	4.84	117	96.06
- หมวด 3	3,397	3,248	95.61				
•ไม่ประจำทาง	32,159	29,845	92.80				
รวมทั้งหมด	42,494	38,874	91.48				

6. จำนวนรถโดยสาร 2 ชั้น ที่ต้องติดตั้ง GPS และที่ติดตั้ง GPS แล้ว

ประเภทรถ	จำนวนรถที่ต้องติดตั้ง GPS (คัน)	จำนวนรถที่ติดตั้ง GPS แล้ว (คัน)	รถที่ติดตั้ง GPS แล้ว (ร้อยละ)	ความเร็วเกิน (คัน)	ร้อยละของรถที่ใช้ความเร็วเกิน	ความเร็วสูงสุด (กม./ชม.)	ความเร็วเกินเฉลี่ย (กม./ชม.)
•ประจำทาง	1,408	1,408	100.00	51	3.62	116	95.01
•ไม่ประจำทาง	5,129	4,742	92.45	42	0.89	106	94.85
•ส่วนบุคคล	32	19	59.38	0	0.00	0	0.00
รวมทั้งหมด	6,569	6,169	93.91	93	1.51		94.94

7. จำนวนรถพยาบาลที่เชื่อมต่อข้อมูลกับศูนย์ GPS

หน่วย : คัน

รย.1	รย.2	รย.3	รวม
951	182	15	1,148

รายงานสถิติการกระทำความผิดจากระบบ GPS รถทุกประเภท ทั่วประเทศ

เดือน ตุลาคม 2563

หน่วย : คัน

วันที่		1 ต.ค.	2 ต.ค.	3 ต.ค.	4 ต.ค.	5 ต.ค.	6 ต.ค.	7 ต.ค.	8 ต.ค.	9 ต.ค.	10 ต.ค.	11 ต.ค.	12 ต.ค.	13 ต.ค.	14 ต.ค.	15 ต.ค.	ค่าเฉลี่ยจำนวนรถ ที่กระทำความผิด	
รถโดยสาร	ประจำทาง	ความเร็วเกิน	363	388	376	436	407	371	305	257	327	319	387	357	311	386		356
		ไม่แสดงตน	1,967	2,864	1,843	2,011	2,236	3,304	2,153	1,919	2,012	1,851	1,964	2,236	1,848	2,019		2,159
		ชั่วโมงการทำงานเกิน	2,697	3,123	3,441	3,878	4,047	2,698	3,846	3,831	4,375	3,666	3,441	3,802	3,283	3,810		3,567
	ไม่ประจำทาง	ความเร็วเกิน	342	344	400	450	323	289	313	263	377	419	496	339	242	305		350
		ไม่แสดงตน	2,366	6,733	2,367	2,187	2,791	6,325	2,621	2,564	2,741	2,630	2,198	2,519	1,679	2,480		3,014
		ชั่วโมงการทำงานเกิน	553	801	1,448	1,758	1,306	651	831	951	1,277	1,955	1,827	1,297	1,112	843		1,186
	ส่วนบุคคล	ความเร็วเกิน	4	4	5	9	3	5	3	7	4	4	6	2	1	2		4
		ไม่แสดงตน	16	53	15	7	19	42	12	16	20	12	7	16	5	14		18
		ชั่วโมงการทำงานเกิน	1	0	1	0	0	1	2	0	1	1	2	1	0	0		1
รถบรรทุก	ไม่ประจำทาง	ความเร็วเกิน	207	177	161	102	144	188	193	136	169	141	102	144	112	194		155
		ไม่แสดงตน	27,131	34,039	22,241	14,360	26,021	36,058	28,912	27,444	26,587	23,132	14,432	23,771	17,733	25,924		24,842
		ชั่วโมงการทำงานเกิน	19,717	18,009	20,439	16,049	21,283	19,367	26,054	25,428	24,613	20,716	15,971	18,341	18,574	20,671		20,374
	ส่วนบุคคล	ความเร็วเกิน	135	153	114	91	132	164	137	98	109	113	94	122	100	154		123
		ไม่แสดงตน	16,313	34,313	14,064	10,591	16,591	30,225	17,249	15,427	13,946	13,683	9,814	15,272	11,511	15,367		16,740
		ชั่วโมงการทำงานเกิน	7,540	6,487	8,751	7,983	9,989	6,773	10,694	9,653	9,148	8,516	7,598	8,656	8,325	9,351		8,533

รายงานสถิติการกระทำความผิดจากระบบ GPS รถทุกประเภท ทั่วประเทศ

เดือน ตุลาคม 2563

หน่วย : ร้อยละ

วันที่		1 ต.ค.	2 ต.ค.	3 ต.ค.	4 ต.ค.	5 ต.ค.	6 ต.ค.	7 ต.ค.	8 ต.ค.	9 ต.ค.	10 ต.ค.	11 ต.ค.	12 ต.ค.	13 ต.ค.	14 ต.ค.	15 ต.ค.	ค่าเฉลี่ยร้อยละรถ ที่กระทำความผิด	
รถโดยสาร	ประจำทาง	ความเร็วเกิน	2.07	2.23	2.16	2.50	2.34	2.13	1.75	1.48	1.88	1.84	2.23	2.03	1.79	2.23		2.05
		ไม่แสดงตน	11.21	16.43	10.57	11.53	12.83	19.00	12.37	11.06	11.59	10.66	11.31	12.69	10.64	11.64		12.40
		ชั่วโมงการทำงานเกิน	15.37	17.92	19.74	22.24	23.23	15.51	22.10	22.08	25.21	21.11	19.82	21.58	18.91	21.96		20.48
	ไม่ประจำทาง	ความเร็วเกิน	0.59	0.60	0.69	0.78	0.56	0.50	0.55	0.46	0.66	0.73	0.87	0.59	0.42	0.54		0.61
		ไม่แสดงตน	4.05	11.69	4.11	3.79	4.85	11.03	4.56	4.48	4.79	4.60	3.84	4.41	2.94	4.35		5.25
		ชั่วโมงการทำงานเกิน	0.95	1.39	2.51	3.05	2.27	1.13	1.45	1.66	2.23	3.42	3.19	2.27	1.95	1.48		2.07
รถบรรทุก	ไม่ประจำทาง	ความเร็วเกิน	0.15	0.13	0.12	0.07	0.10	0.14	0.14	0.10	0.12	0.10	0.07	0.10	0.08	0.14		0.11
		ไม่แสดงตน	19.48	24.57	16.04	10.36	18.77	26.04	20.85	19.82	19.18	16.68	10.41	17.14	12.78	18.71		17.92
		ชั่วโมงการทำงานเกิน	14.16	13.00	14.74	11.57	15.35	13.98	18.79	18.36	17.76	14.94	11.52	13.23	13.39	14.92		14.69
	ส่วนบุคคล	ความเร็วเกิน	0.06	0.07	0.05	0.04	0.06	0.07	0.06	0.04	0.05	0.05	0.04	0.05	0.04	0.07		0.05
		ไม่แสดงตน	7.22	15.21	6.23	4.69	7.35	13.40	7.63	6.82	6.17	6.05	4.33	6.75	5.09	6.79		7.41
		ชั่วโมงการทำงานเกิน	3.34	2.88	3.88	3.53	4.42	3.00	4.73	4.27	4.04	3.76	3.36	3.82	3.68	4.13		3.78
ค่าเฉลี่ยรวม รถทุกประเภท	ความเร็วเกิน	0.24	0.24	0.24	0.25	0.23	0.23	0.22	0.17	0.22	0.23	0.25	0.22	0.17	0.24		0.22	
	ไม่แสดงตน	10.83	17.75	9.22	6.63	10.84	17.30	11.59	10.78	10.31	9.40	6.46	9.96	7.45	10.43		10.64	
	ชั่วโมงการทำงานเกิน	6.92	6.47	7.75	6.75	8.34	6.72	9.42	9.08	8.97	7.93	6.56	7.30	7.12	7.90		7.66	

รายงานสถิติการกระทำความผิดจากระบบ GPS รถทุกประเภท กรุงเทพมหานคร

เดือน ตุลาคม 2563

หน่วย : คัน

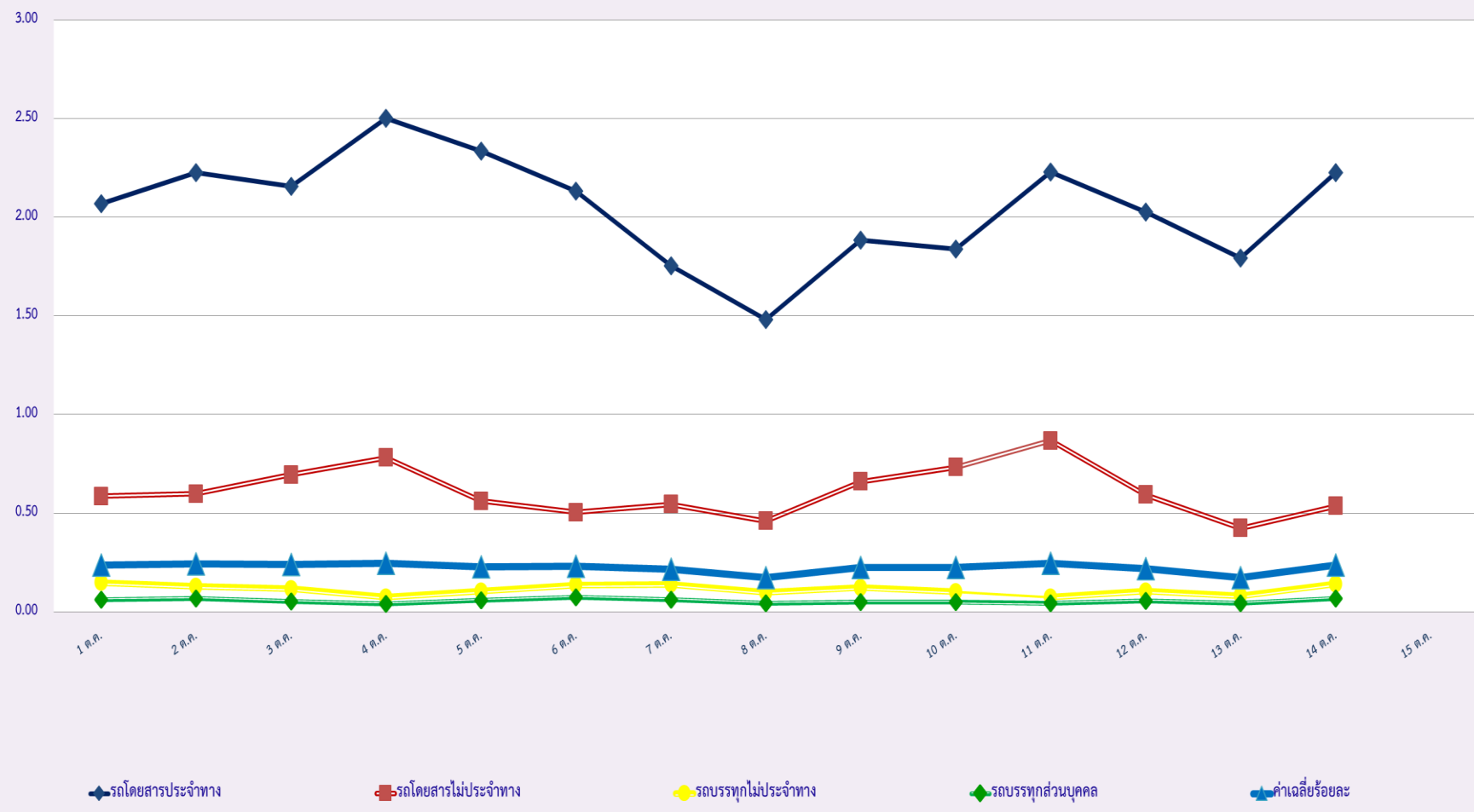
วันที่		1 ต.ค.	2 ต.ค.	3 ต.ค.	4 ต.ค.	5 ต.ค.	6 ต.ค.	7 ต.ค.	8 ต.ค.	9 ต.ค.	10 ต.ค.	11 ต.ค.	12 ต.ค.	13 ต.ค.	14 ต.ค.	15 ต.ค.	ค่าเฉลี่ยจำนวนรถ ที่กระทำความผิด	
รถโดยสาร	ประจำทาง	ความเร็วเกิน	41	30	33	27	34	33	31	29	17	14	34	30	18	34		29
		ไม่แสดงตน	973	972	844	860	1,052	1,075	959	919	925	852	863	1,090	835	998		944
		ชั่วโมงการทำงานเกิน	1,228	1,330	1,438	1,504	1,680	1,048	1,851	1,868	2,083	1,374	1,221	1,626	1,173	1,884		1,522
	ไม่ประจำทาง	ความเร็วเกิน	13	12	17	16	8	11	14	12	13	9	16	8	6	14		12
		ไม่แสดงตน	647	719	533	445	754	614	629	626	687	571	476	647	351	646		596
		ชั่วโมงการทำงานเกิน	69	144	257	303	222	101	141	133	213	230	264	221	197	173		191
	ส่วนบุคคล	ความเร็วเกิน	2	2	4	6	3	2	2	2	1	2	3	1	0	1		2
		ไม่แสดงตน	1	3	6	3	5	1	2	4	8	5	2	4	1	5		4
		ชั่วโมงการทำงานเกิน	0	0	0	0	0	0	1	0	0	1	0	0	0	0		0
รถบรรทุก	ไม่ประจำทาง	ความเร็วเกิน	3	2	1	0	1	3	5	3	1	3	0	1	2	4		2
		ไม่แสดงตน	9,625	9,510	7,774	3,584	9,070	8,496	9,410	9,729	9,651	8,289	3,598	7,909	5,203	9,392		7,946
		ชั่วโมงการทำงานเกิน	2,581	2,203	2,986	2,033	3,026	2,539	3,452	3,817	3,936	3,106	1,981	2,361	2,365	3,023		2,815
	ส่วนบุคคล	ความเร็วเกิน	0	0	0	0	1	0	2	0	0	0	2	2	0	3		1
		ไม่แสดงตน	3,233	3,131	2,917	1,514	3,109	2,899	3,158	3,110	2,887	2,811	1,508	2,838	1,906	2,984		2,715
		ชั่วโมงการทำงานเกิน	694	692	951	772	1,018	725	1,052	1,072	1,026	934	687	788	792	940		867

รายงานสถิติความเร็วเกินของรถตู้โดยสารประจำทาง หมวด 2 (บขส.)

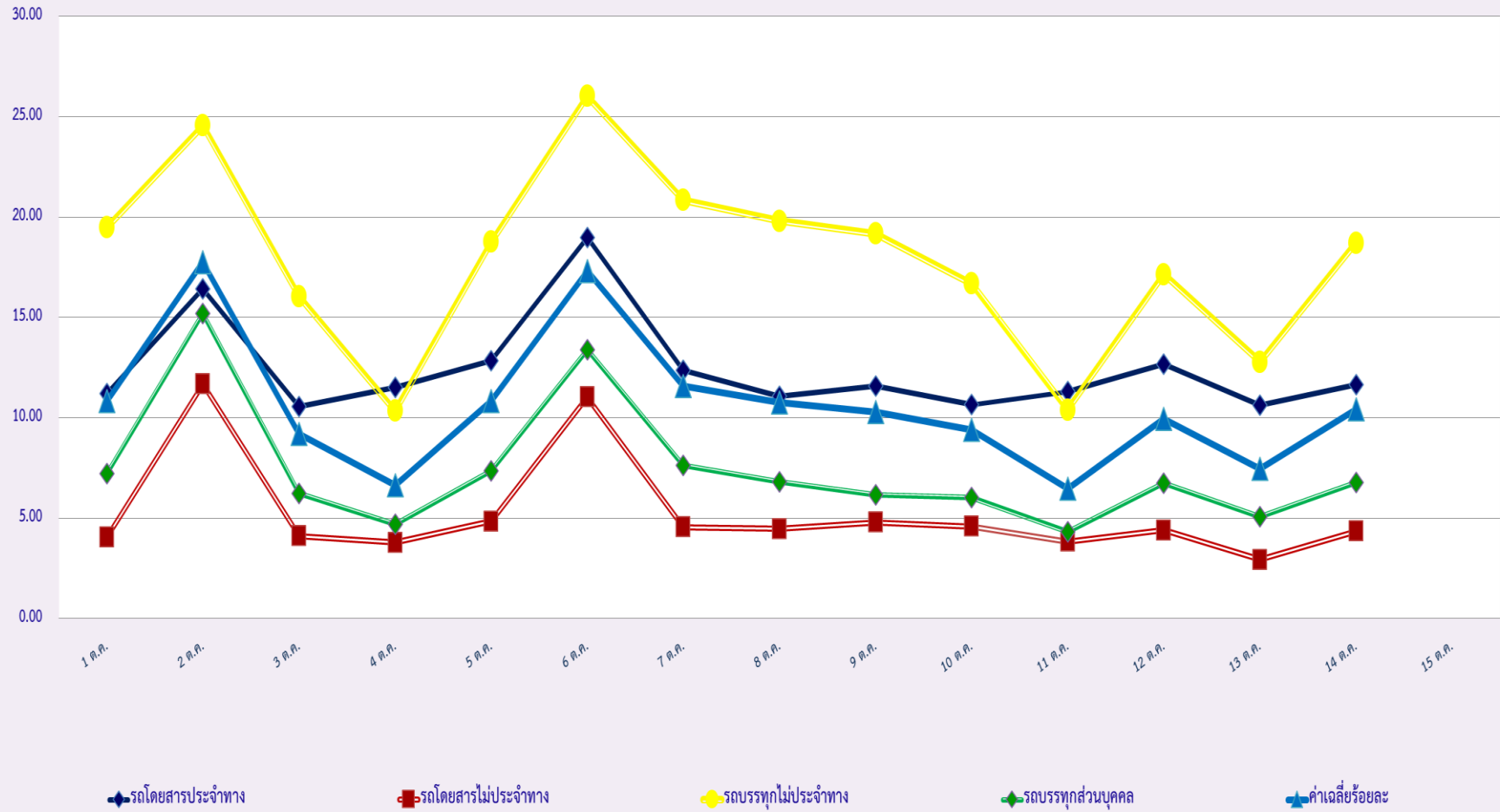
ประจำเดือน ตุลาคม 2563

พื้นที่		วันที่														
		1 ต.ค.	2 ต.ค.	3 ต.ค.	4 ต.ค.	5 ต.ค.	6 ต.ค.	7 ต.ค.	8 ต.ค.	9 ต.ค.	10 ต.ค.	11 ต.ค.	12 ต.ค.	13 ต.ค.	14 ต.ค.	15 ต.ค.
กรุงเทพมหานคร	จำนวน(คัน)	6	7	10	11	7	5	8	6	3	2	16	5	5	9	
	ร้อยละ	0.20	0.24	0.34	0.37	0.24	0.17	0.27	0.20	0.10	0.07	0.54	0.17	0.17	0.31	#DIV/0!
ทั่วประเทศ	จำนวน(คัน)	163	148	127	172	145	117	111	81	165	111	143	130	111	142	
	ร้อยละ	5.43	4.98	4.27	5.78	4.88	3.94	3.74	2.74	5.58	3.76	4.84	4.41	3.76	4.84	#DIV/0!
จำนวนรถตู้ติดตั้ง GPS		3001	2971	2975	2975	2972	2967	2968	2954	2956	2956	2,956	2951	2951	2,935	

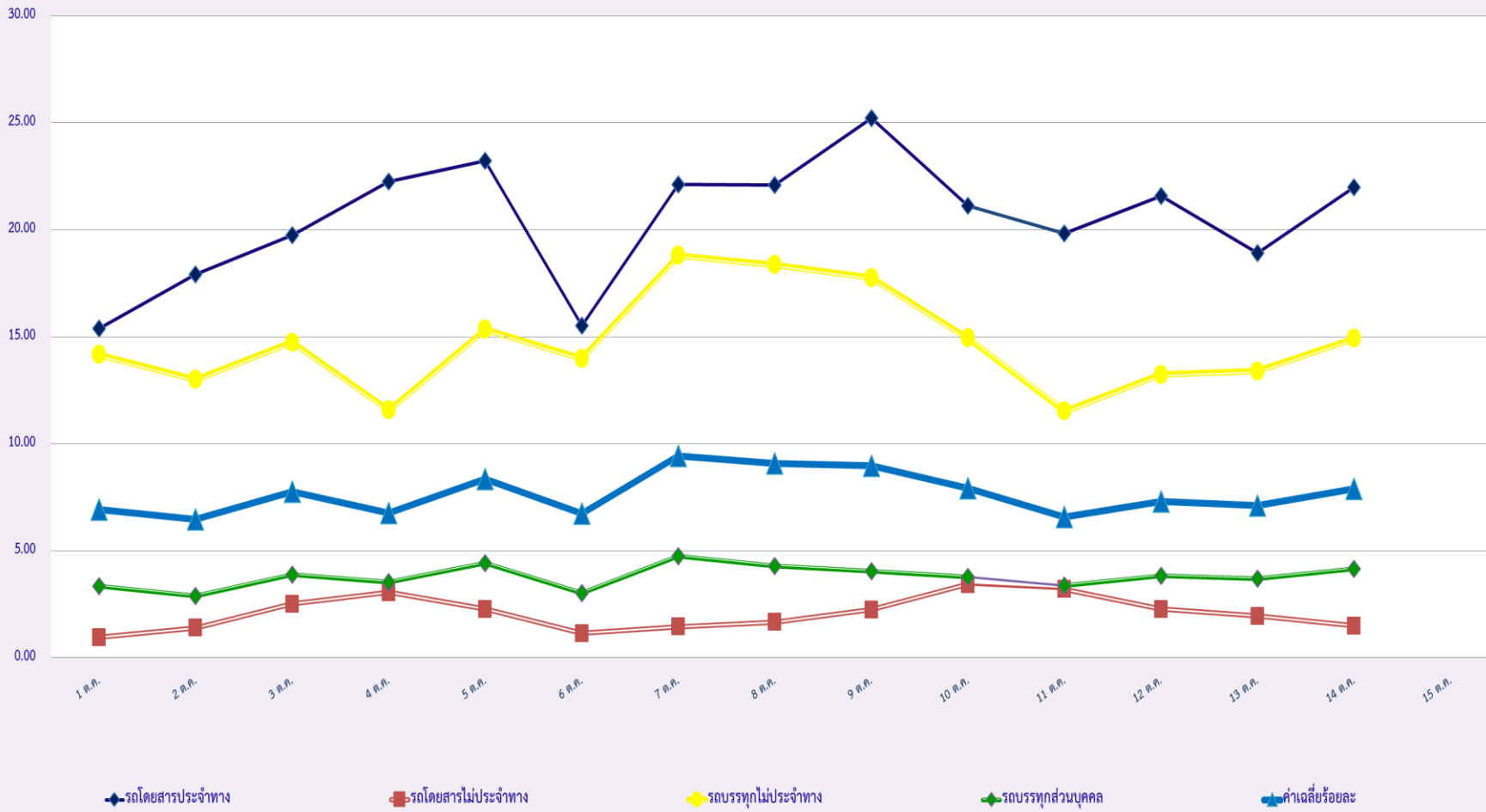
สถิติรถที่มีความเร็วเกินในรถแต่ละประเภท (ร้อยละ)



สถิติการไม่แสดงตนของพนักงานขับรถในรถแต่ละประเภท (ร้อยละ)



สถิติระยะเวลาการทำงานเกินของพนักงานขับรถในแต่ละประเภท (ร้อยละ)



สถิติรถตู้โดยสารประจำทาง หมวด 2(บขส.)ที่มีความเร็วเกิน (ร้อยละ) .

